

使用RQDA对文献编码

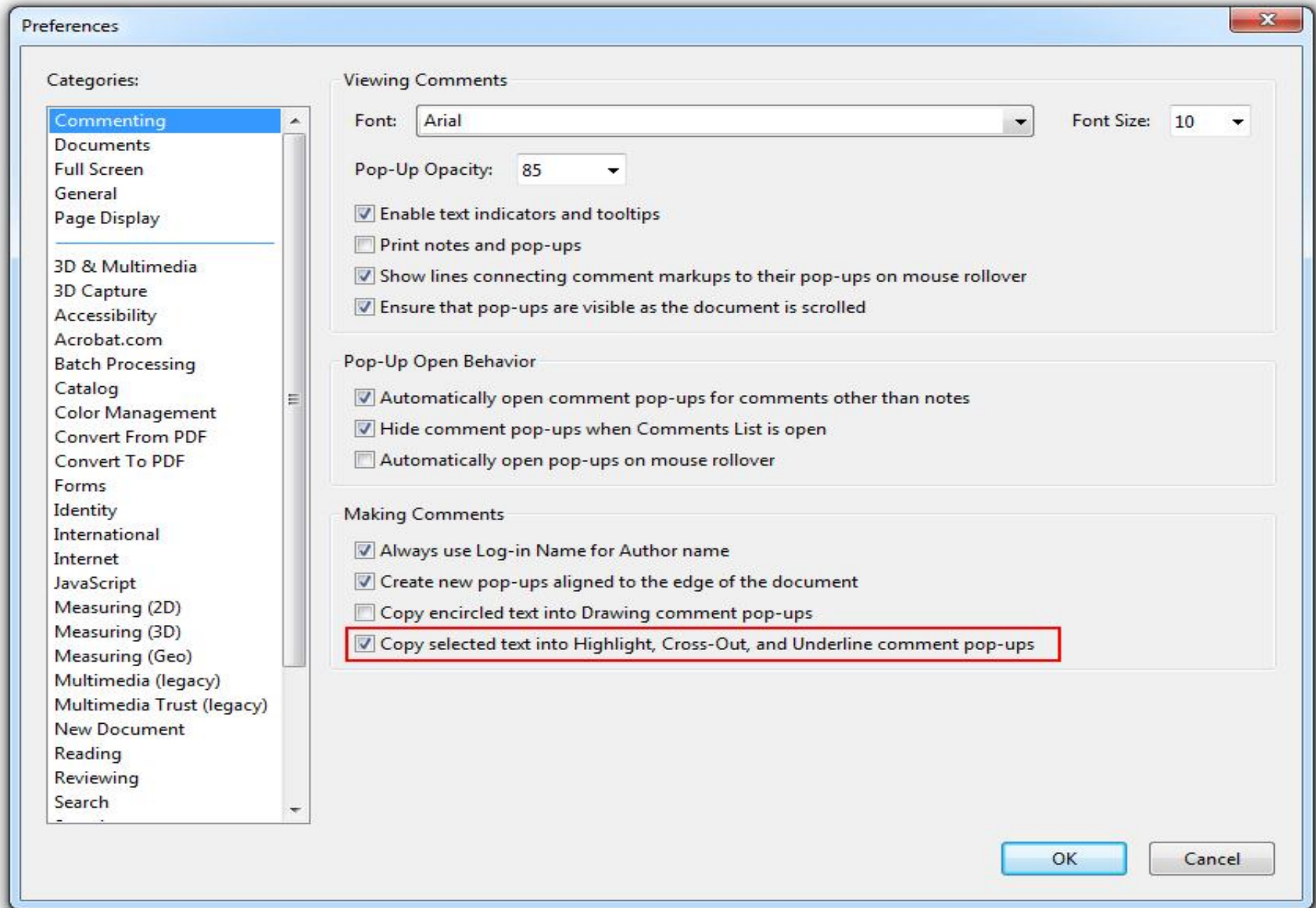
黄荣贵

复旦大学社会学系

如何有效编写演绎式编码

- 将文献作为原始数据，采用质性研究分析软件对文献进行编码
- RQDA 0.2-3版本开始支持导入PDF光亮（[主页](#)；[下载地址](#)）
- 这个过程分两步（必须是文字型PDF文件，即内容必须可选可复制）：
 - 先阅读相关文献，对文献中部分相关的文字光亮
 - 将光亮的文字导入[RQDA](#)，对所导入的文字进行编码，编码的过程通常需要结合演绎、归纳两种思维方式
- 软件的安装
 - 操作系统上需要安装了Java环境
 - 为了能顺利导入光亮的文字，需要对PDF阅读器进行相应[设置](#)

Adobe Acrobat Pro (专业版)的设置



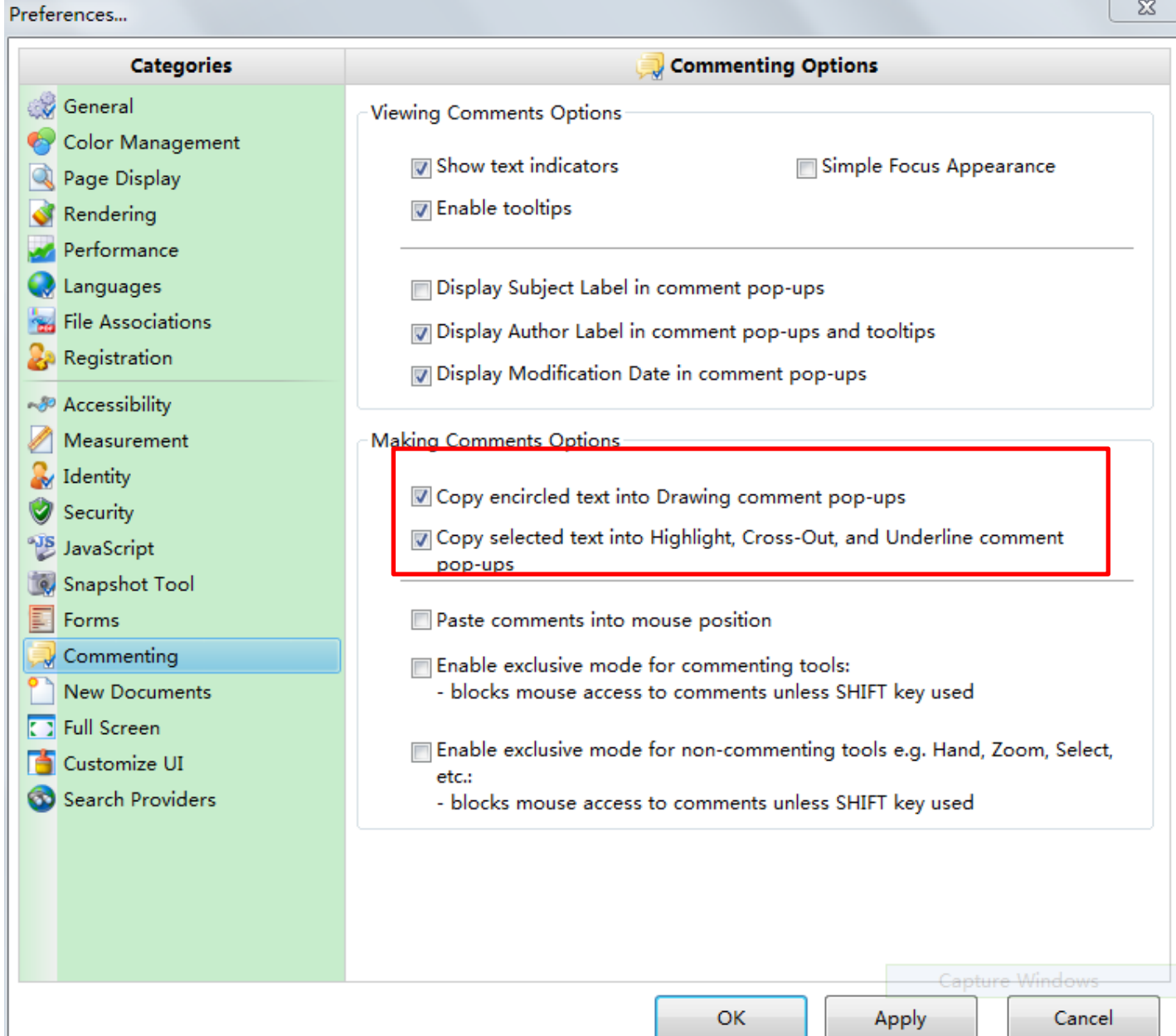


PDFXCHANGE VIEWER

Version: 2.5 (Build 204.0)
(Jul 17 2012; 19:34:50)

FREE

PDFXChange Viewer的设置



将鼠标移动到光亮文字，会弹出一个含有光亮文字的窗口。这意味着光亮的文字可以导入到RQDA中。

信任水平的决定因素,重点考察了户籍身份对居民信任水平的影响。研究发现,在其他条件保持不变的情况下,没有本地户籍的居民,更加不信任小区的邻居和社会上的大部分人,对政府的信任水平也更低,并且,户籍分割对信任水平的不利影响不会随着非本地户籍人口收入和教育水平的提高而减少或消失。另外,个人对于社会和政府的信任还受到所居住小区内其他居民该信任水平的影响(即/同群效应0)。由于非本地户籍人口相对聚居,同群效应就会放大由户籍带来的社会分割对信任的负面影响。

关键词 信任 户籍 同群效应 居住地分异

一 引言

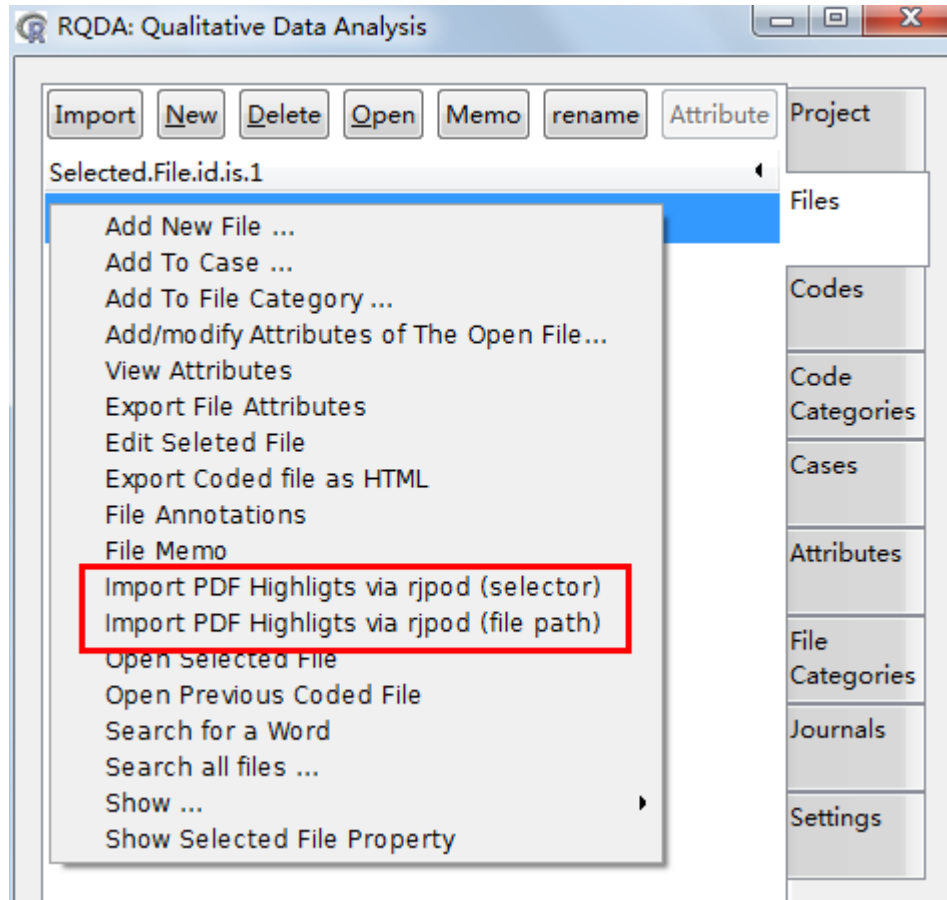
随着中国劳动力跨地区流动的加剧,越来越多的非本地户籍人口,特别是外来的农村劳动力并长期居留。以上海为例,没有户籍的常住人口已经占到常住人口的1/4强。由于城市内部公共服务的享有需要以本地户籍为前提,于是,城市内部就形成了本地户籍人口与非本地户籍人口分割。那么,这种户籍制度造成的社会分割究竟会对城市居民的信任带来怎样的影响?这是本论文的一个重要问题。另外,如果源于户籍制度的社会分割会降低信任水平,那么我们能否完全

rg Huang

研究发现,在其他条件保持不变的情况下,没有本地户籍的居民,更加不信任小区的邻居和社会上的大部分人,对政府的信任水平也更低,并且,

户籍分割对信任水平的不利影响不会随着非本地户籍人口收入和教育水平的提高而减少或消失。另外,个人对于社会和政府的信任还受到所居住小区内其他居民该信任水平的影响(即/同群效应0)。由于非本地户籍人口相对聚居,

应用实例：导入PDF光亮文字



应用实例：对文献编码

The screenshot displays the RQDA (Qualitative Data Analysis) software interface. On the left, the 'Project' panel shows a list of code categories: 'c1 - m - 社会互动', 'c1 - 户籍与社会隔离', 'c2 - 城市化', 'd - 信任的定义', 'd1 - 熟人信任', 'd2 - 一般信任', and 'd3 - 公共信任'. The main window shows a PDF document titled '户籍_社会分割与信任_来自上海的经验研究.pdf'. The text in the PDF is highlighted in yellow, indicating selected code segments. The highlighted text includes:

(即/同群效应 0)。由于非本地户籍人口相对聚居, 同群效应就会放大由户籍带来的社会分割对信任的负面影响。

<d - 信任的定义>Page.2:信任是指在存在不确定性的 情况下, 对 其他经济 行为者合 作行动的 乐观预期 (Fafchamps, 2004;Luo, 2005)。根据经济行为者的不同性质, 通常把信任划分为个人间的信任和对公共机构的信任 (New2ton, 1999)。而对于个人间的信任, Durlauf和 Fafchamps(2005)根据其产生机制的不同, 又进一步将其划分为个人化信任 (personalized trust)和一般化信任 (generalized trust), ¹ 前者来自反复多次的人际交往, 而后者是那些基于对象群体的构成、动机、教育背景等一般性知识产生的信任。

<c1 - 户籍与社会隔离>Page.2:虽然国外学者在信任的决定因素的研究中不可能考虑本地户籍这一具有 / 中国特色 0 的变量, 但社会分割对信任的影响始终是相关研究的一个关注焦点。

Page.2:也就是说, 社会分割所带来的对某一群体的歧视会降低该群体的信任水平。在社会分割的条件下, 处在异质性程度越高的环境中的人, 信任水平就越低。但是, 既有的文献都没有进一步考虑教育和收入水平的提高是否能够缓解社会分割对于信任的负面影响。

<c1 - m - 社会互动>Page.3:对于信任决定中的同群效应, A lesina和 Ferrara(2002)做出了可能的机制阐述。他们认为在社会信任的决定中, 可能存在着本地互动 (local interaction), 即人与人之间小范围内的相互影响。这就会使得身处低信任水平环境中的人自身的信任水平也会较低, 反之亦然。

On the right, a PDF viewer shows the document's table of contents, with '二 文献回顾' (Literature Review) selected. The viewer also displays a progress bar at 0% and various navigation controls.